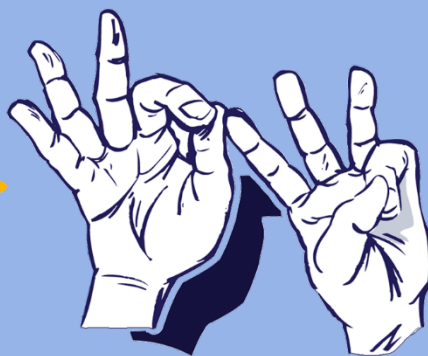
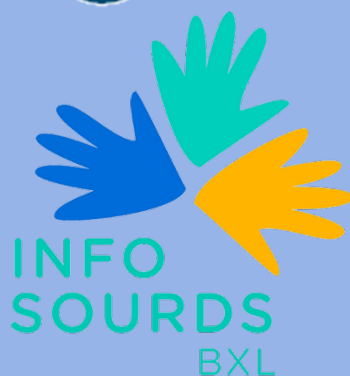




Relais SIGNES



TUTORIEL D'UTILISATION DE L'APPLICATION ELIOZ



COMMISSION COMMUNAUTAIRE COMMUNE



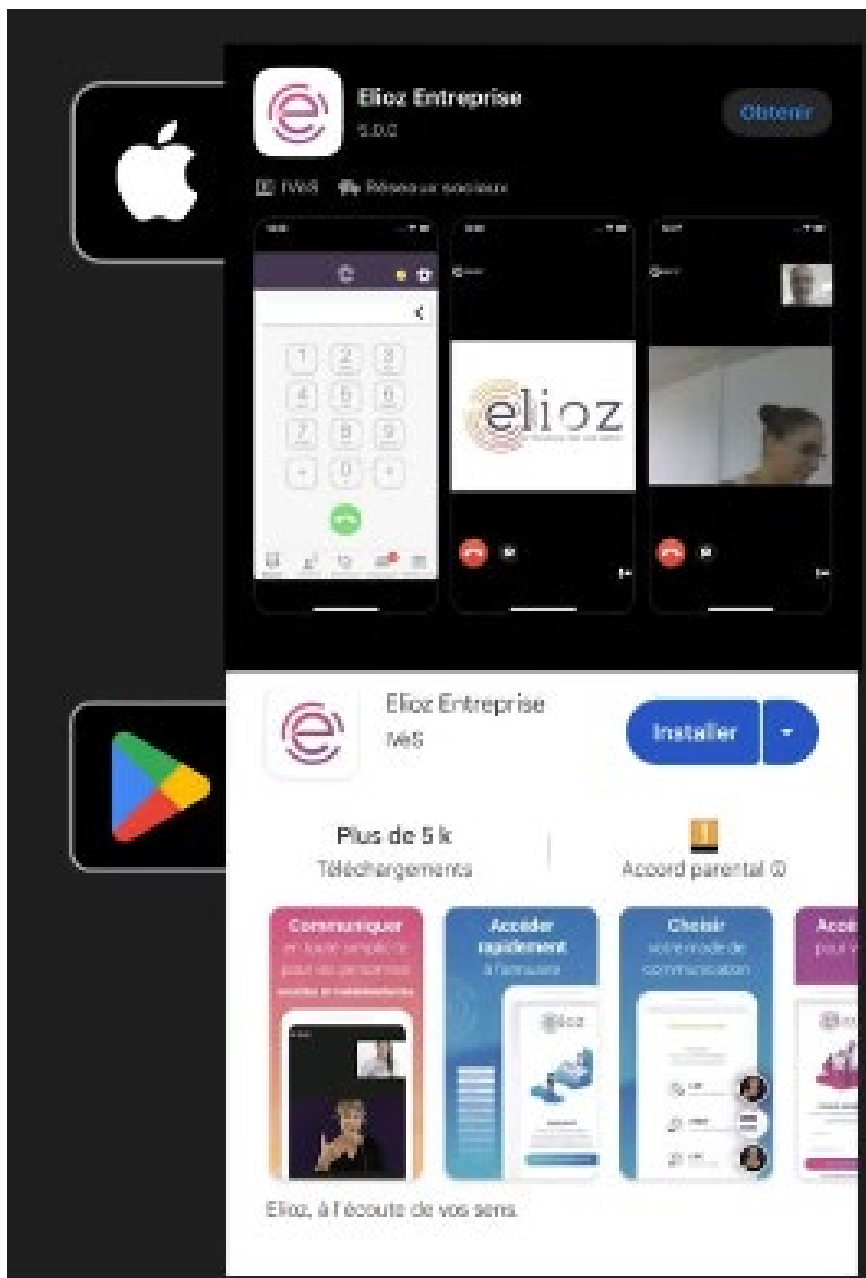
Cofinancé par
l'Union européenne



Dès le 17 février, si vous possédez déjà l'application Djanah depuis votre Smartphone, cette dernière se changera automatiquement en Elio.



Si vous ne possédez pas encore l'application, vous pouvez télécharger l'application **Elioz** depuis l'**Apple Store** ou le **Google Play store** :

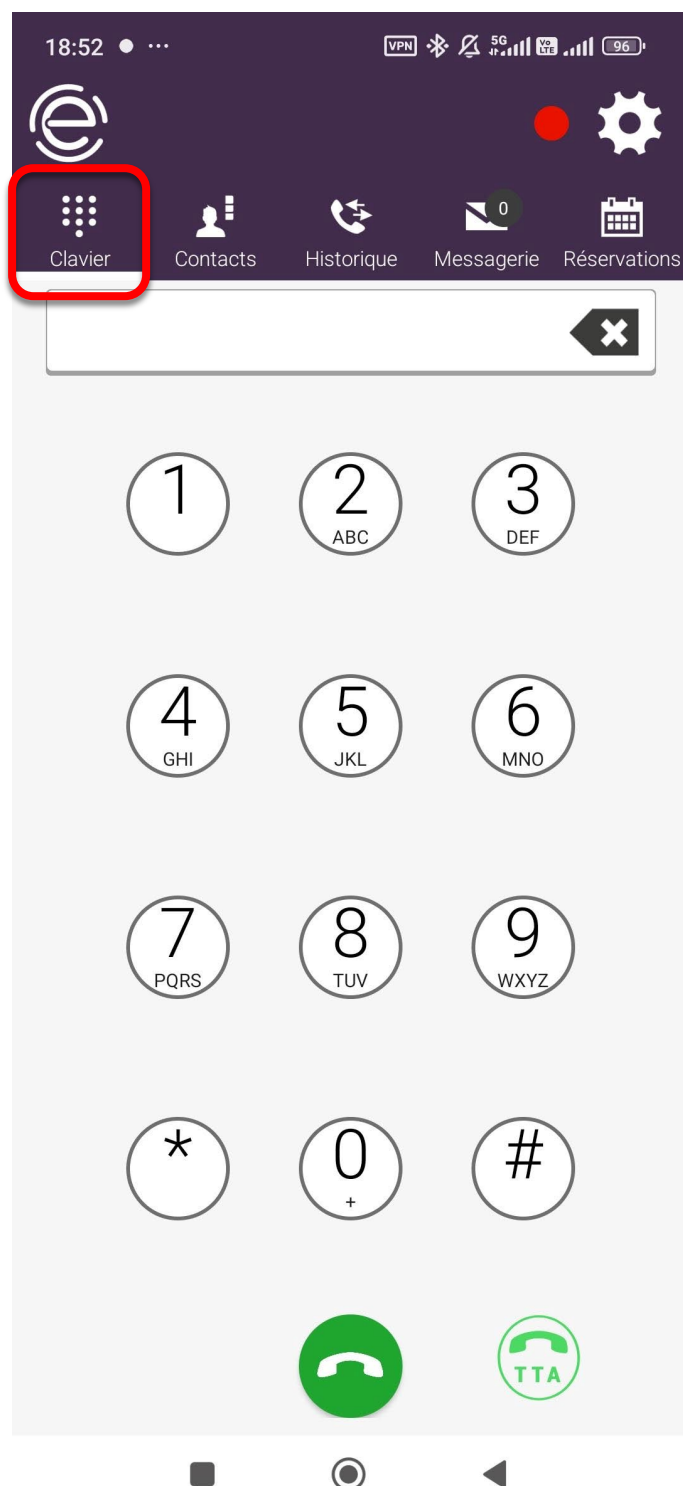


Une fois l'application téléchargée, vous arriverez sur cette interface :

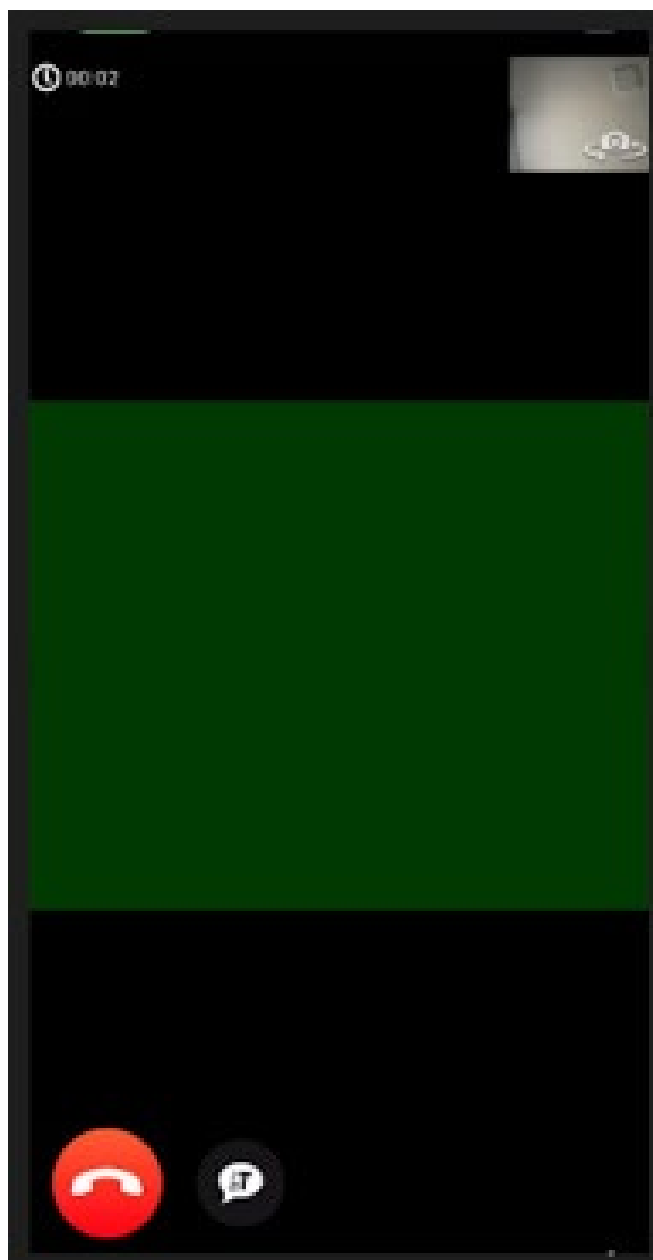


Votre **login** et
votre **mot de
passe** restent les
mêmes que ceux
utilisés avec **Relais
Signes.**

Il vous est possible de taper le **numéro de téléphone** désiré via le pavé numérique :

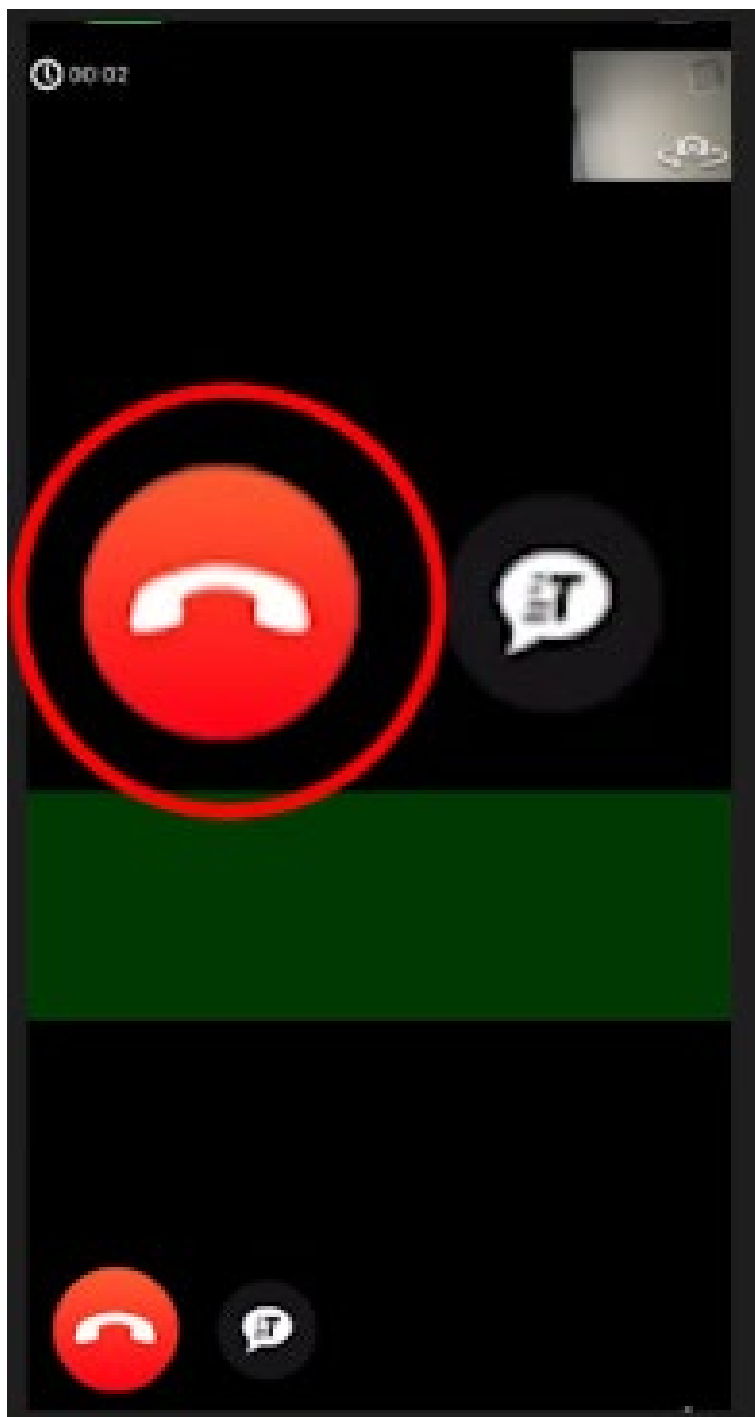


Vous arriverez ensuite sur cet écran qui correspond à la **file d'attente** :

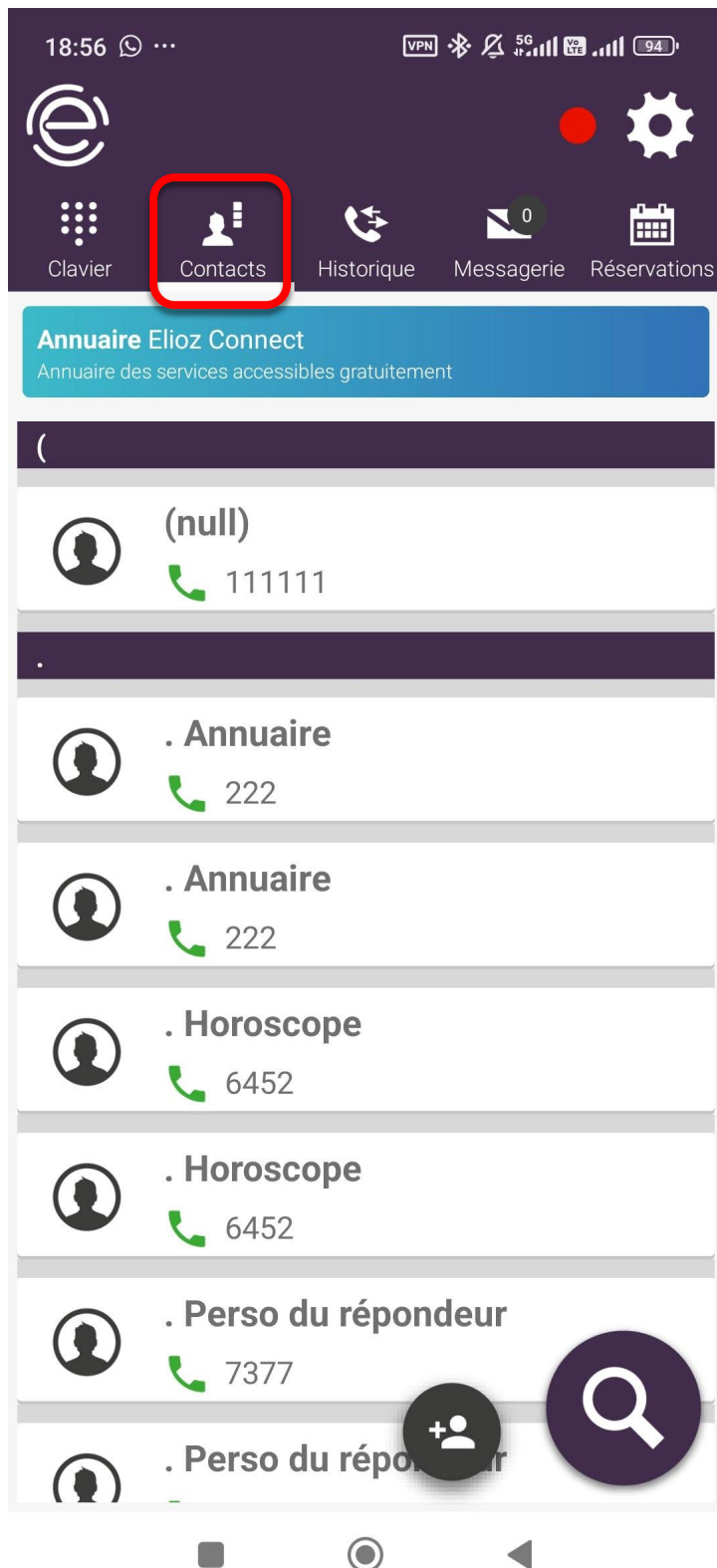


Lorsque **votre tour** viendra, vous serez ensuite mis en relation avec un **interprète**.

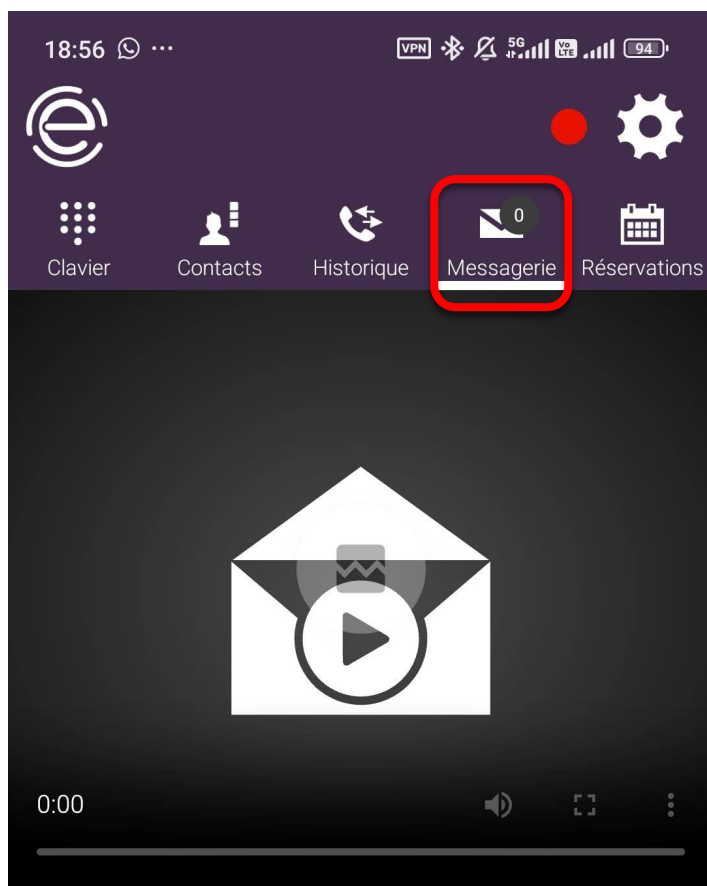
Une fois votre entretien téléphonique terminé, il vous sera possible de **raccrocher** en cliquant sur le **bouton rouge**.



Pour consulter votre **liste de contacts**, vous pourrez la retrouver dans son intégralité dans le **2e onglet** :



Pour consulter vos **messages**, vous pouvez directement vous rendre dans le **4e onglet**.



0 Nouveaux messages :

0 Messages archivés :



Voici un aperçu de la **version bureau** de l'application ElioZ.



elioz

Relais
SIGNES

Accès utilisateur

Identifiant :

Mot de passe :

[J'ai perdu mes identifiants](#)

Connexion

ElioZ. Tous droits réservés | Mentions légales | ElioZ.net

INSCRIPTION À RELAIS SIGNES

1. Contactez-nous par :

- **email** par écrit à **relais.signes@gmail.com** ;
- **WhatsApp** en langue des signes au **0497 49 14 74**.

2. Les informations à nous envoyer par email à

relais.signes@gmail.com :

- Votre nom de famille
- Votre prénom
- Votre adresse
- Votre code postal
- Votre localité
- Votre adresse email
- Votre numéro de GSM
- Votre numéro de registre national

Une fois ces informations reçues, **nous vous enverrons vos codes personnels.**



Si vous rencontrez un **souci technique**, voici l'adresse email à utiliser : **relais.signes@gmail.com**

Si vous préférez vous exprimer en langue des signes, voici le numéro WhatsApp à contacter : **0497 49 14 74**

L'équipe de Relais Signes vous remercie !

